



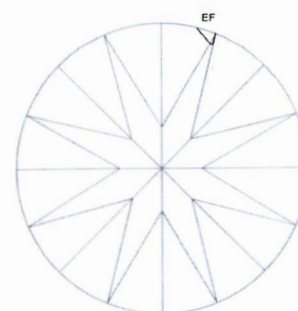
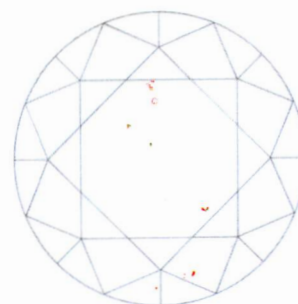
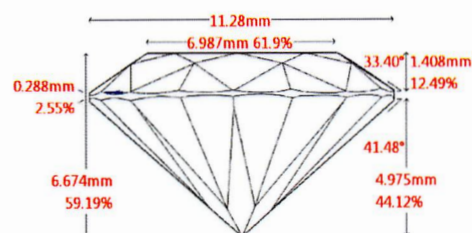
CULLINAN DIAMOND REPORT

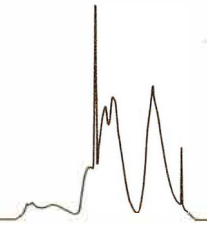
No. 19-D-XXXX, page 1 of 2

Weight	5.04 ₂ carat.
Origine and type	Natural diamond, type IaA.
Color grade	E
Color origin	Natural.
Clarity	VS ₁
Shape and cut	Round brilliant.
Measurements	∅ ≈ 11.19 – 11.35 (11.28) / 6.67 mm.
Cut performance	Premium*. <small>*Powered by Sarine, details on page 2</small>
Cut grade	Very good.
<u>Proportions</u>	
Table	61.9 %
Total height	59.2 %
Crown °	33.4 °
Pavillion	44.1 %
Girdle	Thin to slightly thick, faceted.
Culet	None.
<u>Finish</u>	
Polish	Very good.
Symmetry	Very good.
<u>Fluorescence</u>	
LWUV	Faint blue.
SWUV	Faint yellow.
Girdle inscription	GGTL 19-D-XXXX Cullinan Report
Comments	This diamond has been tested by a large range of analytical techniques in order to obtain an important amount of characteristic data, of which only a fraction is shown in this report. The extensive data acquired for this diamond permits the identification of the stone at any time - even if recut (with reasonable weight loss) - hence represents an actual fingerprint of the diamond. All data is stored at the GGTL Liechtenstein laboratory and can be consulted by the lab at any time to verify a diamond with a Cullinan Report. The data shown in this report alone is not sufficient for verification.



Not to scale

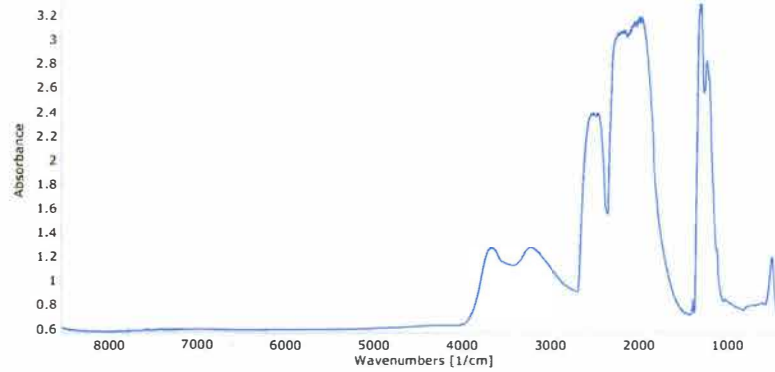




CULLINAN DIAMOND REPORT

No. 19-D-XXXX, page 2 of 2

Infrared spectrum

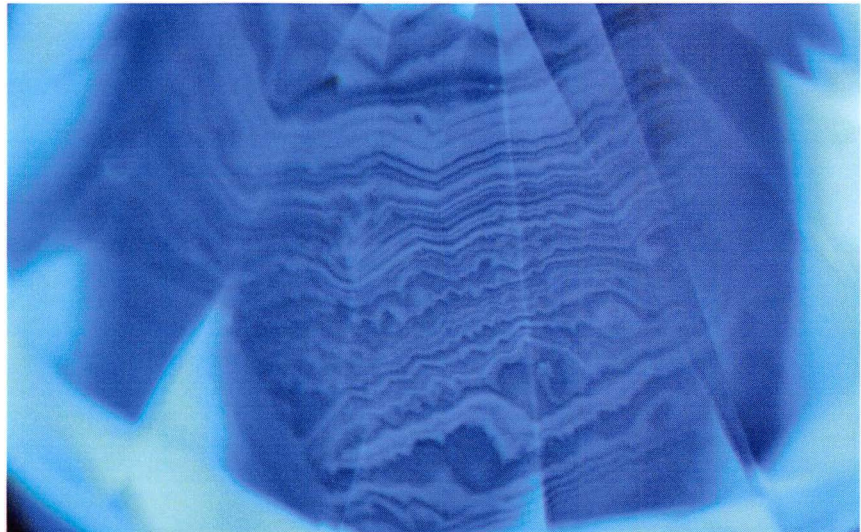


Nitrogen content, ppm A center \approx 230 ppm; B center \approx 20 ppm; C center undetectable (FTIR).
Hydrogen content Undetectable (FTIR)
Boron content, ppm Undetectable (FTIR)

Details of cut performance

Brilliance	High	Fire	High
Sparkle	High	Symmetry	High

DFI fluorescence image



This gemmological expertise has been carried out with all due care and can be repeated at any time within the framework of an identical analysis methodology. The validity of this document is subject to the conditions overleaf.

Balzers, May 27, 2019.



Signature

Dr. Thomas HAINSCHWANG, D.U.G.

Signature

Gianna PAMIES, G.G.

RESTRICTIONS TO THE DOCUMENT VALIDITY:

- Only the original gemmological report, unabridged, bearing the signatures of one or two members of the GGTL Laboratories [GEMLAB (Liechtenstein) and GemTechLab] and corresponding exactly to its copy held by the GGTL Laboratories laboratory, is valid.
- This report is the result of the conclusions reached by two specialists who have each carried out analyses based on our protocol, and have both come to the same results.
- Conclusions reached by the GGTL Laboratories - GEMLAB (Liechtenstein) laboratory are based on scientific knowledge and techniques acknowledged in specialized publications at a given time. These conclusions can in no way take into account the evolution of this knowledge. Hence, the eventual invalidation of the conclusions given by the GGTL Laboratories - GEMLAB (Liechtenstein) laboratory due to the evolution of the said techniques and knowledge can, under no circumstances, involve the responsibility of the laboratory.
- We mention all the treatments we were able to reveal in the frame of our analytical protocol.
- Conclusions issued by the GGTL-Laboratories - GEMLAB (Liechtenstein) laboratory attest to the identification of the material at the time of the expertise report, they do not take into consideration any subsequent treatment that the material could undergo after the expertise.
- Disputing the conclusions given by the GGTL-Laboratories - GEMLAB (Liechtenstein) laboratory further to another laboratory formulating contradictory conclusions based on technicals and knowledge not published in scientific literature, therefore not validated by the scientific community, or considered irrelevant by the GGTL-Laboratories - GEMLAB (Liechtenstein) laboratory, is said to be inadmissible.
- With the exception of proven error and/or established serious negligence, the GGTL-Laboratories - GEMLAB (Liechtenstein) laboratory will formally decline, as far as the law permits, any responsibility for any damages in relation to the expertise or of any matter ensuing further to any use of the said expertise. The word "expertise" embraces all written conclusions (in any medium: paper, electronic, etc.) or verbally expressed by the GGTL-Laboratories - GEMLAB (Liechtenstein) laboratory.
- The designation "Black diamond of natural coloration" characterizes a diamond of natural origin, of an apparent black color to the naked eye, and whose color is not clearly due to treatment with the express intention of modifying it. Other causes, intentional or not, for instance ensuing from the cutting process or during the making of the jewel on which the stone(s) is/are set, or anything else, may have an influence on the aspect of black diamonds without invalidating the denomination "Black diamond of natural coloration".
- Unless it is required by a legal entity, the GGTL-Laboratories - GEMLAB (Liechtenstein) is not bound to justify its methods, technical reasoning or any other means deemed opportune to reach its conclusions.
- The validity of the indicated weights extends to the second decimal; the third decimal, noted as index, indicates only a trend.
- The illustration color is not representative of the analysed sample's real color.
- The laboratory does not assume any responsibility regarding the long-term stability of the color of the analysed samples.
- None of the conclusions issued in an analysis report (of any type) issued by the GGTL-Laboratories - GEMLAB (Liechtenstein) laboratory represents either a guarantee or an appraisal of the analyzed gemstone(s).
- An exhaustive list of the symbols used to represent internal (in red) or surface (in green) characteristics is consultable on: www.ggtl-lab.org/.
- The duplication, even partial, and sale of any document published by the GGTL-Laboratories - GEMLAB (Liechtenstein) laboratory is strictly forbidden.
- Only the French version of the present restrictions and all conclusions issued by the GGTL-Laboratories - GEMLAB (Liechtenstein) laboratory is binding.
- Any dispute or litigation related to the documents or services supplied by the GGTL-Laboratories - GEMLAB (Liechtenstein) laboratory will fall exclusively within the jurisdiction of the Principality of Liechtenstein.
- The GEMLAB (Liechtenstein) laboratory is a member of the group "GGTL-Laboratories".
- © GGTL-Laboratories 2014

RÉSERVES DE VALIDITE DU DOCUMENT:

- Seul le rapport gemmologique original, intact, muni des signatures d'un ou deux membres de GGTL Laboratories [GEMLAB (Liechtenstein) et GemTechLab à Genève] et correspondant en tous points avec sa copie conservée par le laboratoire GGTL Laboratories - GEMLAB (Liechtenstein), fait foi.
- Ce certificat a été établi sur les conclusions de deux spécialistes qui ont chacun procédé aux analyses, délimitées par notre protocole, et sont tous deux arrivés aux mêmes résultats.
- Les conclusions formulées par le laboratoire GGTL Laboratories - GEMLAB (Liechtenstein) reposent sur des techniques et des connaissances scientifiques reconnues dans les publications spécialisées à un moment donné. Ces conclusions ne peuvent en aucun cas rendre compte de l'évolution de ce savoir. De fait, l'éventuelle invalidation de conclusions émises par le laboratoire GGTL Laboratories - GEMLAB (Liechtenstein) en raison de l'évolution des dites techniques et connaissances ne peut en aucun cas entraîner la responsabilité du laboratoire.
- Nous faisons mention de tous les traitements qu'il nous a été possible de mettre en évidence dans le cadre de notre protocole analytique.
- Les conclusions émises par le laboratoire GEMLAB (Liechtenstein) rendent compte de la nature d'un matériau au moment de l'expertise; elles ne présument en aucun cas d'éventuels traitements que le matériau pourrait subir après l'expertise.
- La contestation des conclusions émises par le laboratoire GEMLAB (Liechtenstein) sur la base de résultats émis par un autre laboratoire ayant formulé ses propres conclusions en référence à des techniques et connaissances non publiées dans la littérature scientifique, donc n'ayant pas été validées par la communauté scientifique, ou considérées comme non pertinentes par le laboratoire GGTL Laboratories - GEMLAB (Liechtenstein), est réputée irrecevable.
- Sous réserve de cas de faute et/ou de négligence grave avérée(s), le laboratoire GGTL Laboratories - GEMLAB (Liechtenstein) décline expressément, et dans toute la mesure permise par la loi, toute responsabilité pour tout dommage en rapport avec les expertises ou découlant de toute utilisation de celles-ci. Le terme "expertise" englobant toutes les conclusions formulées par écrit, sur tout type de support, ou verbalement, par le laboratoire GGTL Laboratories - GEMLAB (Liechtenstein).
- L'appellation "Diamant noir de couleur naturelle" caractérise un diamant d'origine naturelle, qui lorsqu'il est observé à l'œil nu, est de couleur apparente noire, et dont cette couleur n'est pas évidemment modifiée de manière clairement perceptible par un traitement. D'autres causes, intentionnelles ou non, pouvant découler du processus de taille, de fabrication du bijou sur lequel la/les pierre(s) est/sont sertie(s), ou autres, peuvent influer sur l'apparence des diamants noirs sans nécessairement invalider l'appellation "Diamant noir de couleur naturelle".
- Sauf s'il en est requis par une instance juridique, le laboratoire GGTL Laboratories - GEMLAB (Liechtenstein) n'est pas tenu de se justifier quant aux méthodes, raisonnements, techniques ou tout autre moyen qu'il a jugé opportun d'utiliser pour formuler sa/ses conclusion(s).
- La validité des poids indiqués s'étend jusqu'à la deuxième décimale, la troisième, notée en indice, n'indique qu'une tendance.
- La couleur de l'illustration n'est pas représentative de la couleur réelle de l'échantillon analysé.
- Le laboratoire n'assume aucune responsabilité en ce qui concerne la stabilité dans le temps de la couleur des échantillons analysés.
- Aucune conclusion figurant sur un rapport d'analyse (de quelque type que ce soit) émis par le laboratoire GGTL Laboratories - GEMLAB (Liechtenstein) ne représente une garantie ni une évaluation de la/les gemme(s) analysée(s).
- Une liste exhaustive des symboles utilisés pour représenter les caractéristiques internes (en rouge) et de surface (en vert) des diamants analysés est consultable sur: www.ggtl-lab.org/.
- La reproduction, même partielle, ainsi que le négoce de tout document émis par le laboratoire GGTL Laboratories - GEMLAB (Liechtenstein) sont strictement interdits.
- Seule la version en langue française des présentes réserves ainsi que de toutes conclusions émises par le laboratoire GGTL Laboratories - GEMLAB (Liechtenstein) fait foi.
- Toute contestation ou litige relatifs aux documents ou prestations du laboratoire GGTL Laboratories - GEMLAB (Liechtenstein) seront du ressort exclusif des tribunaux de la principauté de Liechtenstein.
- Le laboratoire GEMLAB (Liechtenstein) est membre du groupe "GGTL-Laboratories".
- © GGTL-Laboratories 2014

Pinpoint / Point	
Cloud / Nuage de points	
Needle / Aiguille	
Internal graining / Graining interne	
Twinning wisp / Twinning wisp	
Transparent and colorless crystal / Cristal transparent incolore	
Dark or colored crystal / Cristal foncé ou coloré	
Feather / Fracture cicatrisée	
Internal fracture / Fracture interne	
Surface reaching fracture / Fracture ouverte	

Bruise / Impact	
Cavity / Cavité	
Visible knot / Noeud visible	
Indented natural / Naturel rentrant	
Natural / Naturel	
Laser drill hole / Trou de forage laser	
Chip / Ébréchure	
Bearded girdle / Barbe	
Extra facet / Facette supplémentaire	
Abraded culet / Colette égrisée	